

ČESKY - SPECIALIZED UŽIVATELSKÁ PŘÍRUČKA: ANGI 1.0 SENZOR HELMY

ANGI VYSVĚTLENÍ

Senzor přílby ANGI (Angular and G-Force indicator) je patentované zařízení, které obsahuje senzory určené k měření sil, které se obvykle vyskytují během nárazu na kole. Je navržen speciálně pro montáž na fit (upínací) systém a je nalaďen pro práci s helmami Specialized, které jsou ANGI-ready. Funguje tak, že měří a interpretuje jedinečné vlastnosti těchto sil. Jakmile je detekován potenciální náraz, snímač komunikuje s vaším smartphonem a spustí poplach a pomocí datového připojení telefonu upozorní vaše tiskové kontakty. Stejně jako váš přílba neochrání před každým zraněním, má i ANGI svá omezení. Každá nehoda je jiná a není možné předvídat každý jednotlivý nehodový scénář. To znamená, že ANGI může být spuštěna, i pokud se žádná nehoda nestala nebo nemusí být spuštěna během určitých nehod, kde naměřené síly nedosahují stanovených minimálních charakteristik. Totéž se může stát, pokud poškodíte snímač nebo telefon během havárie. Na základě našeho výzkumu a testování se však domníváme, že budete bezpečnější se senzorem ANGI než bez něj.

VAROVÁNÍ! Žádná technologie ochrany hlavy neochrání nositele přílby proti všem možným nárazům a i při používání helmy s ANGI může dojít k vážnému zranění nebo smrti. Vaše zařízení ANGI není lékařským diagnostickým nástrojem pro diagnostiku, zda jste utrpěli zranění na hlavě, ani není nástrojem k určení, zda je vaše přílba po havárii vhodná pro další použití. ANGI nijak nezabíjí zranění a nenahrazuje bezpečnou a odpovědnou jízdu, včetně jízdy s ostatními cyklisty.

ANGI na VAŠÍ PŘÍLBĚ

Aby ANGI pracovala tak, jak je určeno, musí být zařízení ANGI instalováno tak, jak je znázorněno, a helma vybavená systémem ANGI musí být nošena v průběhu jízdy. Pro optimální přesnost (a stejně jako u jakékoliv přílby) musí být fit systém na hlavě správně nastaven, spona umístěná pod bradou a helma nesmí být na hlavě volná. Pokyny pro správné nastavení naleznete v příručce vlastnika.

VAROVÁNÍ! Pokud není helma správně použita v souladu s pokyny uvedenými v příložené příručce, ANGI nemusí fungovat tak, jak je navržena. Pokud nemáte příručku vlastnika jízdní přílby, můžete ji získat bezplatně od vašeho autorizovaného maloobchodního prodejce nebo kontaktovat společnost Specialized na adrese www.specialized.com.

VAROVÁNÍ! ANGI je navržena a testována pouze pro použití na helmě Specialized, která je na to připravena (tzv. ANGI-ready) a pro kterou byla určena a to na určeném místě na fit systému. Senzor nemodifikujte ani neodstraňujte žádným způsobem. Jakákoliv manipulace se snímačem může mít za následek, že nebude pracovat podle určení.

VAROVÁNÍ! V případě jakéhokoliv nárazu nebo rány nepoužívejte tuto přílbu. Mohlo dojít k neviditelným škodám, které mohou snížit schopnost helmy pohlcovat nárazy. Podobně mohl být poškozen i snímač ANGI. Taková přílba by měla být vrácena do Specialized pro kontrolu, nebo zničena a nahrazena.

FUNKČNOST ANGI

Po spuštění je služba ANGI navržena tak, aby upozornila určenou kontaktní osobu (kontakty) prostřednictvím vašeho smartphonu. Váš tiskový kontakt (kontaktní osoby) může následně, v případě potřeby, upozornit další např. záchrannou službu. Vezměte prosím na vědomí, že ANGI přímo nekontaktuje žádné složky záchranného systému.

Když je spuštěna ANGI, dojde k následujícím:

- Pokud ANGI detekuje síly, které indikují havárii vyžadující pomoc:** spustí se automaticky poplach a nouzové odpočítávání a LED dioda na snímači rychle bliká červeně. Pokud alarm nevyprte ručně, bude, po uplynutí odpočítávání, odesláno upozornění na váš určený tiskový kontakt. Délku odpočítávání lze v aplikaci upravit.
- Pokud ANGI detekuje síly, které indikují i pouze nepatrný náraz, který nemusí nutně vyžadovat oznámení vašeho tiskového kontaktu (kontakty):** aplikace provede kontrolu stavu GPS. Pokud data GPS naznačují, že jste stále v pohybu, systém bude pokračovat v monitorování, aniž by spustil jakýkoliv alarm nebo odpočítávání. Pokud data GPS indikují, že se nepohybujete, spustí se alarm a odpočítávání a LED dioda na snímači rychle bliká červeně. Pokud není vypnuto ručně, po uplynutí odpočítávání bude odesláno upozornění na váš určený tiskový kontakt. Délku odpočítávání lze v aplikaci upravit.

Mezi další funkce, které jsou k dispozici prostřednictvím aplikace, patří funkce "upozornění na jízdu", "poslední známá poloha" a "upozornění na dobu jízdy". Po aktivaci funkce "Upozornění na jízdu", automaticky pošle e-mail vašemu tiskovému kontaktnímu místu na začátku každé jízdy s odkazem, který bude sledovat vaši aktuální polohu. Můžete také zahrnout plánovanou trasu a další poznámky, jak je dále ilustrováno v aplikaci. Stejně tak funkce "poslední známá poloha" umožní vašim tiskovým kontaktům určit vaši poslední přenesenou pozici. Víte, jak dlouho pojedete? Funkci "upozornění na dobu jízdy" můžete použít k nastavení předem určeného trvání jízdy. Pokud neukončíte vaši jízdu v určeném čase, bude zasláno oznámení na tiskové kontakty. To je zvláště užitečné, pokud během jízdy projíždíte oblastmi bez pokrytí dat. Pro dosažení nejlepších výsledků v systému ANGI by měly být v aplikaci používány různé funkce současně.

Informace o nejnovějších funkcích naleznete v aplikaci Specialized Ride a ve vašem přemíovém členství.

ZAHÁJENÍ / INSTALACE

Před první jízdou se seznámte s pokyny uvedenými v této uživatelské příručce, návodem na obsluhu helmy Specialized a aplikací Specialized Ride. Následuje návod pro rychlý start, jak správně nastavit zařízení:

- Ověřte si, že přílba je přílba ANGI-ready a vyhledáte místo na fit systému, které je určeno k upevnění senzoru ANGI. Namontujte ANGI podle obr. 1.
- Sejměte ochrannou akumulátoru otáčeniím **A** a vyjmítim krytu baterie **B**, vyjměte baterii **C** a odejměte ochrannou fólii (obr. 4).

- Znovu vložte baterii a kryt baterie.
- Montáž ANGI (obr. 1-3): Očistěte a osušte povrch upevňovacího systému. Odstraňte zadní stranu papíru z upevňovacího systému, pokud je k dispozici, a z přístroje ANGI. Zarovnejte dva povrchy, pak pevně stiskněte a přidrže několik sekund. Nechte lepidlo vytvrdit po dobu 24 hodin před použitím.
- Stáhněte si aplikaci Specialized Ride. Najděte ji na adrese www.specialized.com/ANGI, Apple App Store (iOS) nebo Google Play (Android). Potřebujete alespoň iOS 10 (pro iPhone) nebo 7 (pro Android). Navštivte www.specialized.com/ANGI, kde naleznete seznam kompatibilních telefonů.
- Jakmile je stažena, postupujte podle pokynů v aplikaci Specialized Ride a spárujte snímač ANGI se smartphonem. Párování musí být provedeno zvlášť pro každou helmu vybavenou ANGI. Aplikace vás bude upozorňovat, jakmile je párování úspěšně dokončeno.
- Chcete-li využít plnou funkčnost ANGI, potřebujete členství Specialized Premium. Počáteční předplatné je součástí nákupu helmy. Stejný uživatelský profil lze použít k práci s více helmami vybavených ANGI.
- V aplikaci Specialized Ride App nastavte kontaktní údaje pro tiskové kontakty. Ujistěte se, že tyto informace jsou aktuální.
- Chcete-li pro vaši jízdu aktivovat funkci ANGI, otevřete aplikaci Specialized Ride a vyberte možnost "ANGI". Jemně poťeste přílbu, aby se probudil senzor (kontrolka LED na komolka LED bude rychle blikat zeleně, dokud nebude provedeno připojení. Po připojení bude přepínání blikat zeleně každých pět sekund, dokud nezačne relace, pak se vypne). Jakmile se vaše zařízení zobrazí v seznamu dostupných zařízení ANGI, vyberte jej. Pokud se neobjeví, zkuste znovu probudit senzor nebo znovu provést párování zařízení. Chcete-li zahájit další sledování, stiskněte tlačítko "Začít jízdu".
- Jste připraveni? Jakmile skončíte, dokončete svou jízdu v aplikaci.

Nezapomeňte, že vaše zařízení ANGI pracuje ruku v ruce s vaším smartphonem a aplikací Specialized Ride. Aby ANGI fungovala správně, je během jízdy vyžadováno následující:

- Musíte mít aplikaci Specialized Ride staženou a nainstalovanou na kompatibilním smartphonu a spárovanou s vaším zařízením ANGI.
- Před jízdou musíte spustit relaci v aplikaci Specialized Ride.
- Při jízdě musíte mít telefon s sebou. ANGI používá k určení vaší polohy systém GPS a k odeslání upozornění vašim kontaktům k přenosu a zaznamenávání aktuální polohy vyžaduje aktivní datové připojení. Oznámení nejsou odeslána a vaše aktuální umístění není aktualizováno, pokud nemáte aktivní datové připojení. Ujistěte se, že jsou mobilní data ve smartphonu povolena a podívejte se do pokynů poskytovatele telefonu, jak zjistit, zda máte aktivní datové připojení.
- Musíte mít aktivní předplatné služby Specialized Premium. Aplikace Specialized Ride nebude bez předplatného fungovat.
- Kontaktní údaje pro vaše tiskové kontakty musí být aktuální. Abyste mohli fungovat správně, musíte mít mobilní signál a vaše zařízení musí být k tomuto signálu připojeno, aby bylo možné přijímat oznámení textu a / nebo e-mailem. Chcete-li přijmout oznámení o jízdě a zobrazit svou polohu na mapě, potřebujete aktivní datové připojení.
- Před každou jízdou se ujistěte, že všechna vaše zařízení včetně telefonu mají dostatečné nabitou baterii. Dávejte pozor na případné upozornění na nízký stav baterie na vašem senzoru ANGI (kontrolka LED na snímači bliká červeně). Stav baterie senzoru ANGI můžete také zobrazit v aplikaci Specialized Ride App. Upozornění na nízkou kapacitu baterie senzoru ANGI znamená, že máte přibližně pět (5) hodin jízdy.

i Pro spuštění relace je zapotřebí datový signál a povolení funkce upozornění na jízdu a upozornění na dobu jízdy.

ČASTO KLADENÉ OTÁZKY (FAQ)

Je potřeba, abych měl telefon s sebou?

- Ano. Senzor ANGI nebude fungovat, aniž by byl připojen k aplikaci Specialized Ride na vašem telefonu.

Je pro úplnou funkcionalitu potřebné datové připojení?

- Ano. Abyste zahájili relaci, poslali oznámení na určené kontakty nebo aktualizovali svou aktuální polohu, potřebujete aktivní datové připojení. Oznámení jako součást funkce "Upozornění na dobu jízdy" se po uplynutí předem stanovené doby trvání jízdy pošle bez ohledu na to, zda máte aktivní datové spojení. Potřebujete však aktivní datové připojení na začátku jízdy, abyste povolili funkci "Oznámení i době jízdy".

Jak mohu vědět, jestli mám helmu ANGI-ready?

- Na fit systému helmy by měla být samolepka ANGI, stejně jako informační materiál v krabici přílby. Specialized ANGI-ready helmy mají pro montáž senzoru určené místo přímo na fit systému. Pokud si nejste jisti, jestli je helma připravena na ANGI, požádejte svého autorizovaného prodejce Specialized.

Co se stane, když narazím a nemám aktivní datové spojení?

- I když je snímač aktivován, tak bez datového připojení nemůže aplikace odeslat žádné oznámení. Totéž se může stát, pokud během pádu poškodíte telefon.

Co mám dělat, když vím, že budu jet mimo pokrytí signálem?

- Vždy byste měli jezdit bezpečně a zodpovědně, včetně jízdy s ostatními a v oblastech, kde máte mobilní službu. Pokud se nemůžete vyhnout jízdě v oblasti bez pokrytí dat, měli byste v aplikaci Specialized Ride používat funkce "upozornění na jízdu" a "upozornění o době jízdy". Pokud jste na začátku vaší jízdy v oblasti pokrytí dat, budou vaše tiskové kontakty na jízdu upozorněny. Poté budou upozorněni, pokud nedojde k dokončení vaší jízdy v určeném čase, bez ohledu na to, zda máte pokrytí dat.

Potřebuji mít pro zaslání upozornění a oznámení aktivní přemíové členství v aplikaci?

- Ano, je požadováno předplatné.

Jak jsou zaslána oznámení?

- Oznámení výstrahy budou odeslána prostřednictvím e-mailu.
- Když ANGI se aktivuje během jízdy, odešle oznámení prostřednictvím e-mailu a text (SMS) na určené tiskové kontakty. ANGI nebude kontaktovat složky záchranného systému nebo klientské centrum.

Mogu li instalovat ANGI na bilo koje drugo mjesto osim za to određeno mjesto?

- Aby správně fungovala, musí být senzor namontován přesně na místě určeném pro ANGI-Ready helmy.


Jakmile je ANGI nainstalována, může být z přílby odstraněn?

- Senzor žádným způsobem neupravuje ani neodstraňuje. Jakákoliv manipulace se snímačem může mít za následek, že nebude pracovat podle svého určení.

Může být ANGI vyměněna, pokud je poškozena nebo zničena?

- Ano. Další informace získáte od autorizovaného prodejce Specialized.

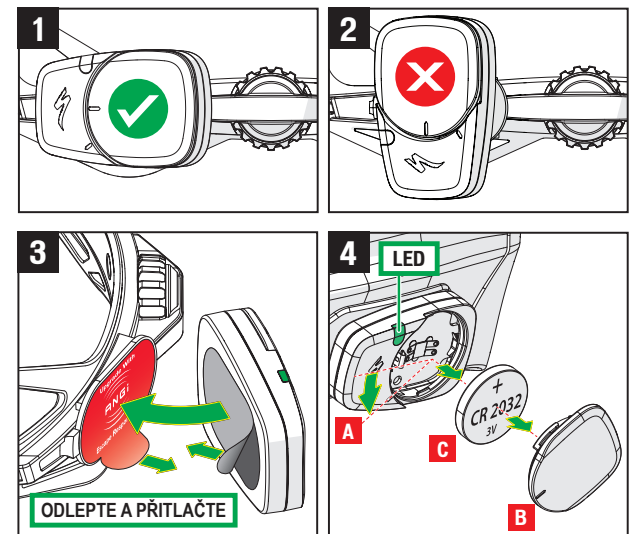
SPECIFIKACE

Provozní teplota:	0 ° F až 122 ° F (-18 ° C až 50 ° C)
Ochrana proti vodě a prachu:	IP67 (< 1 metr po dobu 30 minut)
Komunikace:	 Bluetooth 4.1 Low Energy (BLE) Rozsah BLE (<->): < 30 stop (10 metrů)
Baterie:	Vyměnitelná knoflíková baterie 2032 (> 225mAh)
Životnost baterie:	6 měsíců (na základě jízdy celkem 6-8 hodin týdně)
Kompatibilita zařízení:	Přejděte na adresu www.specialized.com/ANGI

¹ Neumísťujte na přímý zdroj tepla nebo v jeho blízkosti.



Baterie a nabíječky nesmí být likvidovány ve vašem domácím odpadu! Všechny baterie a nabíječky musí být likvidovány způsobem šetrným k životnímu prostředí, v souladu s předpisy o likvidaci baterie ve vaší zemi nebo státě. Požádejte svého autorizovaného prodejce Specialized o informace o likvidaci baterie nebo nabíječky a nebo o příslušném programu zpětného odběru.



SPECIALIZED BICYCLE COMPONENTS

15130 Concord Circle, Morgan Hill, CA 95037 (408) 779-6229
0000136701_UM_R1, 03/19

We may occasionally issue updates and addendums to this document. Please periodically check www.specialized.com or contact Rider Care to make sure you have the latest information. Feedback: ridercare@specialized.com / 877-808-8154

SLOVENSKY - UŽIVATEĽSKÁ PRÍRUČKA: ANGI 1.0

SENZOR HELMY

ANGI VYSVETLENIE

Senzor prilby ANGI (Angular and G-Force indicator) je patentované zariadenie, ktoré obsahuje senzory určené na meranie sily, ktoré sa zvyčajne vyskytujú počas nárazu na bicykli. Je navrhnutý špeciálne pre montáž na fit (upínací) systém a je nainštalovaný pre prácu s prilbami Specialized, ktoré sú ANGI-ready. Funguje tak, že meria a interpretuje jedinečné vlastnosti týchto sily. Akonáhle je detekovaný potenciálny náraz, snímač komunikuje s vaším smartfónom a spustí poplach a pomocou dátového pripojenia telefónu upozorní vaše tiesňové kontakty. Rovnako ako vaša prilba neochráni pred každým zranením, má aj ANGI svoje obmedzenia. Každá nehoda je iná a nie je možné predvídať každý jednotlivý nehodový scenár. To znamená, že ANGI môže byť spustená, aj keď sa žiadna nehoda nestala alebo nemusí byť spustená počas určitých nehôd, kde namerané sily nedosahujú stanovených minimálnych charakteristík. To isté sa môže stať, ak poškodíte snímač alebo telefón počas havárie. Na základe nášho výskumu a testovania sa však domnievame, že budete bezpečnejší so senzorm ANGI ako bez neho.



VAROVANIE! Žiadna technológia ochrany hlavy neochráni nositeľa prilby proti všetkým možným nárazom a aj pri používaní prilby s ANGI môže dôjsť k vážnemu zraneniu alebo smrti. Vaše zariadenie ANGI nie je lekárske diagnostickým nástrojom pre diagnostiku, či ste utrpeli zranenia na hlave, ani nie je nástrojom na určenie, či je vaša prilba po havárii vhodná pre ďalšie použitie. ANGI nijako nezabrání zraneniu a nenahradza bezpečnú a zodpovednú jazdu, vrátane jazdy s ostatnými cyklistami.

ANGI NA VAŠEJ PRILBE

Aby ANGI pracovala tak, ako je určené, musí byť zariadenie ANGI inštalované tak, ako je znázornené, a prilba vybavená systémom ANGI musí byť nosená v priebehu jazdy. Pre optimálnu presnosť (a rovnako ako u akéhokoľvek prilby) musí byť fit systém na hlave správne nastavený, spona umiestnená pod bradu a prilba nesmie byť na hlave voľná. Pokyny pre správne nastavenie nájdete v príručke vlastníka.



VAROVANIE! ANGI je navrhnutá a testovaná len pre použitie na prilbe Specialized, ktorá je na to pripravená (tzv. ANGI-ready) a pre ktorú bola určená a to na určenom mieste na fit systéme. Senzor nemodifikujte ani neodstraňujte žiadnym spôsobom. Akákoľvek manipulácia so snímačom môže mať za následok, že nebude pracovať podľa určenia.



VAROVANIE! ANGI je navrhnutá a testovaná len pre použitie na prilbe Specialized, ktorá je na to pripravená (tzv. ANGI-ready) a pre ktorú bola určená a to na určenom mieste na fit systéme. Senzor nemodifikujte ani neodstraňujte žiadnym spôsobom. Akákoľvek manipulácia so snímačom môže mať za následok, že nebude pracovať podľa určenia.



VAROVANIE! V prípade akéhokoľvek nárazu alebo rany nepoužívajte túto prilbu. Mohlo dôjsť k neviditeľným škodám, ktoré môžu znížiť schopnosť prilby pohlcovať nárazy. Podobne mohol byť poškodený aj snímač ANGI. Takáto prilba by mala byť vrátená do Specialized na kontrolu, alebo zničená a nahradená.

FUNKČNOSŤ ANGI

Po spustení je služba ANGI navrhnutá tak, aby upozornila určenú kontaktnú osobu (kontakty) prostredníctvom vášho smartfónu. Váš tiesňový kontakt (kontaktné osoby) môže následne, v prípade potreby, upozorniť ďalších napr. Záchrannú službu. Upozorňujeme, že ANGI priamo nekontaktuje žiadne zložky záchranného systému.

Keď sa aktivuje ANGI, nastane nasledovné:

- **Ak ANGI detekuje sily, ktoré indikujú haváriu vyžadujúcu pomoc:** spustí sa automaticky poplach a núdzové odpočítavanie a LED dióda na snímači bliká rýchlo na červeno. Ak alarm nevypnete ručne, bude po uplynutí odpočítavania odoslané upozornenie na váš určený tiesňový kontakt. Dĺžku odpočítavania možno v aplikácii upraviť.
- **Ak ANGI detekuje sily, ktoré indikujú aj len nepatrný náraz, ktorý nemusí nevyhnutne vyžadovať oznámenie vášho tiesňového kontaktu (kontaktov):** aplikácia vykoná kontrolu stavu GPS. Pokiaľ dáta GPS naznačujú, že ste stále v pohybe, systém bude pokračovať v monitorovaní bez toho, aby spustil akýkoľvek alarm alebo odpočítavanie. Ak dáta GPS indikujú, že sa nepohybujete, spustí sa alarm a odpočítavanie a LED dióda na snímači rýchlo bliká na červeno. Pokiaľ nie je vypnuté ručne, po uplynutí odpočítavania bude odoslané upozornenie na váš určený tiesňový kontakt. Dĺžku odpočítavania možno v aplikácii upraviť.

Medzi ďalšie funkcie, ktoré sú k dispozícii prostredníctvom aplikácie, patria funkcie "upozornenie na jazdu", "posledná známa poloha" a "upozornenie na dobu jazdy". Po aktivácii funkcie "Upozornenie na jazdu," automaticky pošle e-mail vášmu tiesňovému kontaktnému miestu na začiatku každej jazdy s odkazom, ktorý bude sledovať vašu aktuálnu polohu. Môžete tiež zahrnúť plánovanú trasu a ďalšie poznámky, ako je ďalej ilustrované v aplikácii. Rovnako tak funkcia "posledná známa poloha" umožní vašim tiesňovým kontaktom určiť vaše posledné vysielané miesto. Viete, ako dlho pôjdete? Funkciu "upozornenie na dobu jazdy" môžete použiť na nastavenie vopred určeného trvania jazdy. Ak neukončíte vašu jazdu v určenom čase, bude zaslané oznámenie na tiesňové kontakty. To je obzvlášť užitočné, ak počas jazdy prechádzate oblasťami bez pokrytia dát. Pre dosiahnutie najlepších výsledkov systému ANGI, v aplikácii by mali byť používané rôzne funkcie súčasne.

Informácie o najnovších funkciách nájdete v aplikácii Specialized Ride a vo vašom prémiovom členstve.

ZAHÁJENIE / INŠTALÁCIA

Pred prvou jazdou sa oboznámte s pokynmi uvedenými v tejto používateľskej príručke, návodom na obsluhu prilieb Specialized a aplikáciou Specialized Ride. Nasleduje návod pre rýchly štart, ako správne nastaviť zariadenie:

1. Overtte si, že vaša prilba je ANGI-ready a vyhľadajte miesto na fit systéme, ktoré je určené na

upevnenie senzoru ANGI. Namontujte ANGI podľa obr. 1.

2. Odstráňte ochranu akumulátora otočením **A** a vybratím krytu batérie **B**, vyberte batériu **C** a odstráňte ochrannú fóliu (obr. 4).
3. Znovu vložte batériu a kryt batérie.
4. Montáž ANGI (obr. 1-3): Očistite a osušte povrch upevňovacieho systému. Odstráňte zadnú stranu papiera z upevňovacieho systému, ak je k dispozícii, a z prístroja ANGI. Zarovnajtie dva povrchy, potom pevne stlačte a podržte niekoľko sekúnd. Nechajte lepiť vytvrdnúť po dobu 24 hodín pred použitím.
5. Stiahnite si aplikáciu Specialized Ride. Nájdete ju na adrese www.specialized.com/ANGI, Apple App Store (iOS) alebo Google Play (Android). Potrebujete aspoň iOS 10 (pre iPhone) alebo 7 (pre Android). Navštívte www.specialized.com/ANGI, kde nájdete zoznam kompatibilných telefónov.
6. Akonáhle je stiahnutá, postupujte podľa pokynov v aplikácii Specialized Ride a spárujte snímač ANGI so smartfónom. Párovanie musí byť vykonané osobitne pre každú prilbu vybavenú Angie. Aplikácia vás bude upozorňovať, akonáhle je párovanie úspešne dokončené.
7. Ak chcete využívať všetky funkcie ANGI, potrebujete členstvo Specialized Premium. Počiatočné predplatné je súčasťou vášho nákupu prilby. Ten istý užívateľský profil môže byť použitý pre prácu s viacerými prilbami vybavenými ANGI.
8. V aplikácii Specialized Ride nastavte kontaktné informácie pre tiesňové kontakty. Uistite sa, že tieto informácie zostanú aktuálne.
9. Ak chcete pre vašu jazdu aktivovať funkciu ANGI, otvorte aplikáciu Specialized Ride a vyberte možnosť "ANGI". Jemne potráste prilbu, aby sa prebudil senzor (kontrolka LED na snímači bude rýchlo blikáť na zeleno, kým sa neuskutoční pripojenie. Po pripojení bude prepinanie blikáť zeleno každých päť sekúnd, kým nezačne relácia, potom sa vypne). Akonáhle sa vaše zariadenie zobrazí v zozname dostupných zariadení ANGI, vyberte ho. Ak sa neobjaví, skúste znova prebudit senzor alebo znova vykonať párovanie zariadení. Ak chcete začať aktívne sledovanie, stlačte tlačidlo "Začať jazdu".
10. Ste pripravený! Akonáhle skončíte, dokončíte svoju jazdu v aplikácii.

Nezabudnite, že vaše zariadenie ANGI funguje ruka v ruke s vaším smartfónom a aplikáciou Specialized Ride. Aby mohla služba ANGI fungovať správne, počas jazdy sú potrebné všetky nasledujúce skutočnosti:

- Musíte mať aplikáciu Specialized Ride stiahnutú a nainštalovanú na kompatibilnom smartfóne a správanú s vaším zariadením ANGI.
- Pred jazdou musíte spustiť reláciu v aplikácii Specialized Ride.
- Pri jazde musíte mať telefón so sebou. ANGI používa na určenie vašej polohy systém GPS a na odoslanie upozornenia vašim kontaktom k prenosu a zaznamenávaniu aktuálnej polohy vyžaduje aktívne dátové pripojenie. Oznámenia nie sú odoslané a vaše aktuálne umiestnenie nie je aktualizované, ak nemáte aktívne dátové pripojenie. Uistite sa, že sú mobilné dáta v telefóne povolené a pozrite sa do pokynov poskytovateľa telefónu, ako zistiť, či máte aktívne dátové pripojenie.
- Musíte mať aktívne členstvo Specialized Premium. Aplikácia SpecializedRide nebude bez predplatného fungovať.
- Kontaktné údaje pre vaše tiesňové kontakty musia byť aktuálne. Aby ste mohli fungovať správne, musíte mať mobilný signál a vaše zariadenie musí byť k tomuto signálu pripojené, aby bolo možné prijímať oznámenia textu a / alebo e-mailov. Ak chcete prijať oznámenie o jazde a zobrazí svoju polohu na mape, potrebujete aktívne dátové pripojenie.
- Pred každou jazdou sa uistite, že všetky vaše zariadenia vrátane telefónu majú dostatočne nabitú batériu. Dávajte pozor na prípadné upozornenie na nízky stav batérie na vašom senzore ANGI (kontrolka LED na snímači bliká na červeno). Stav batérie senzora ANGI môžete tiež zobrazí v aplikácii Specialized Ride App. Upozornenie na nízku kapacitu batérie senzora ANGI znamená, že máte približne päť (5) hodín jazdy.



Pre spustenie relácie je potrebný dátový signál a povolenie funkcie upozornenia na jazdu a upozornenie na dobu jazdy.

ČASTO KLADENÉ OTÁZKY (FAQ)

Je potrebné, aby som mal telefón stále pri sebe?

- Áno. Senzor ANGI nebude fungovať bez toho, aby bol pripojený k aplikácii Specialized Ride v telefóne.

Je pre úplnú funkčnosť potrebné dátové pripojenie?

- Áno. Aby ste zahájili reláciu, posielali oznámenia na určené kontakty alebo aktualizovali svoju aktuálnu polohu, potrebujete aktívne dátové pripojenie. Oznámenie ako súčasť funkcia "Upozornenie na dobu jazdy" sa po uplynutí vopred stanovenej doby trvania jazdy pošle bez ohľadu na to, či máte aktívne dátové pripojenie. Potrebujete však aktívne dátové pripojenie na začiatku jazdy, aby ste povolili funkciu "oznámenie aj dobe jazdy".

Ako zistím, či mám prilbu pripravenú na ANGI?

- Na fit systéme prilby by mala byť samolepka ANGI, rovnako ako informačný materiál v krabici prilby. Specialized ANGI-ready prilby majú pre montáž senzora určené miesto priamo na fit systéme. Ak si nie ste istí, či je prilba pripravená na ANGI, požiadajte svojho autorizovaného predajcu Specialized.

Čo sa stane, ak narazím a nemám aktívne dátové pripojenie?

- Aj keď je senzor aktivovaný, tak bez dátového pripojenia nemôže aplikácia odosielať žiadne upozornenia. To isté sa môže stať, ak počas havárie poškodíte telefón.

Čo mám robiť, ak viem, že budem jazdiť mimo pokrytia signálom?

- Mali by ste vždy jazdiť bezpečne a zodpovedne, čo zahŕňa jazdu s ostatnými a v oblastiach, kde máte mobilný signál. Ak sa nemôžete vyhnúť jazde v oblasti bez pokrytia, mali by ste v aplikácii Specialized Ride používať funkcie "oznamovanie jazdy" a "upozornenie na čas jazdy". Pokiaľ sa nachádzate v rámci pokrytia signálu na začiatku vašej jazdy, vaše tiesňové kontakty budú informované o vašej jazde. Potom

budú informovaní, ak nedokončíte jazdu v určenom čase, bez ohľadu na to, či máte pokrytie signálu.

Potrebujem mať pre zaslanie upozornení a oznámení aktívne prémiové členstvo v aplikácii?

- Áno, vyžaduje sa predplatné.

Ako sa odosielajú upozornenia?

- Oznámenia o výstraha budú odoslané prostredníctvom e-mailu.
- Keď je ANGI aktivovaná počas jazdy, oznámenia budú zaslané prostredníctvom e-mailu a textovej správy (SMS) na vaše núdzové kontakty. ANGI nebude kontaktovať záchranný systém alebo call centrum.

Môžem nainštalovať ANGI na iné miesto ako určené?

- Aby správne fungoval, musí byť senzor namontovaný presne na mieste určenom pre ANGI-Ready prilby.

Akonáhle je ANGI nainštalovaná, môže byť z prilby odstránená?

- Senzor žiadnym spôsobom neupravuje ani neodstraňuje. Akákoľvek manipulácia so snímačom môže mať za následok, že nebude pracovať podľa svojho určenia.

Môže byť zariadenie ANGI vymenené, ak je poškodené alebo rozbité?

- Áno. Ďalšie informácie získate od autorizovaného predajcu Specialized.

SPECIFIKÁCIE

Prevádzková teplota:	0 ° F až 122 ° F (-18 ° C až 50 ° C) 1
Ochrana proti vode / prachu:	IP67 (< 1 meter po dobu 30 minút)
Komunikácia:	Bluetooth 4.1 Low Energy (BLE) Rozsah BLE (<->): < 30 stôp (10 metrov)
Batéria:	Vymeniteľná gombíková batéria 2032 (> 225mAh)
Životnosť batérie:	6 mesiacov (na základe celkovej jazdy 6-8 hodín týždenne)
Kompatibilita zariadenia:	Prejdite na adresu www.specialized.com/ANGI

¹ Neumiestňujte na priamy zdroj tepla ani v jeho blízkosti.



Batérie a nabíjačky nesmú byť likvidované vo vašom domácom odpadovom koši! Všetky batérie a nabíjačky musia byť likvidované spôsobom šetrným k životnému prostrediu, v súlade s predpismi o likvidácii batérií vo vašej krajine alebo štáte. Požiadajte svojho autorizovaného predajcu Specialized o informácie o likvidácii batérie alebo nabíjačky alebo o príslušnom programe spätného odberu.

